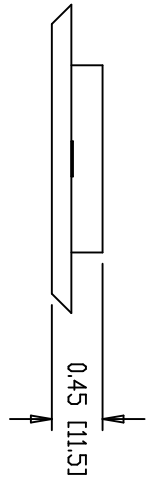
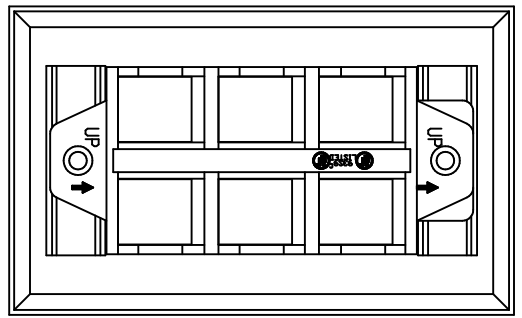
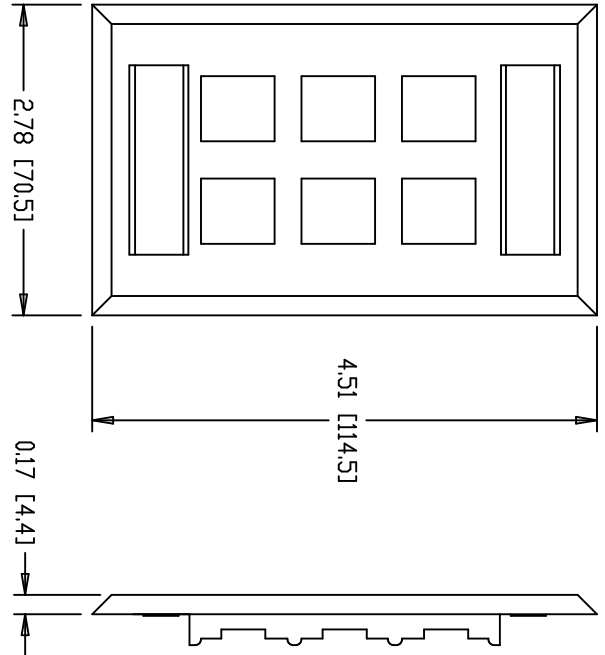


- NOTES
01. ALL DIMENSIONS ARE IN INCHES AND MILLIMETERS!
 02. ALL DIMENSIONS SHOWN AS REFERENCE ONLY.



BRUSHING
DIRECTION



INFORMATION SUR LE PRODUIT	
PRODUCT INFO	
NUMERO DE PIÈCE	DESCRIPTION
PART NUMBER	
AX104233	FACEPLATE STAINLESS STEEL SINGLE GANG 6-PART FLUSH WITH ID WINDOWS

PROPRIÉTÉ INTELLECTUELLE
L'information contenue dans ce document est la propriété de BELDEN Inc. Toute réimpression ou utilisation non autorisée sans la permission écrite de la société est formellement interdite. Toute information divulguée dans ce document est dotée d'un statut de confidentialité. Toute réimpression ou utilisation non autorisée sans la permission écrite de la société est formellement interdite. Toute information divulguée dans ce document est dotée d'un statut de confidentialité. Toute réimpression ou utilisation non autorisée sans la permission écrite de la société est formellement interdite. Toute information divulguée dans ce document est dotée d'un statut de confidentialité.

PROPRIETARY INFORMATION
The information contained in this document is the property of BELDEN INC. Any reproduction or unauthorized use without the written permission of BELDEN INC. is strictly prohibited. All information contained herein, confidential and otherwise, shall remain the property of BELDEN INC. Any disclosure, distribution, or dissemination to all third parties and CD shall use same for operating and maintenance purposes only.

DATE	2009 OCT 28
REVISED BY	APP - REV A

PAGE / SHEET	1 DE 1
DESIGN NO. / TITRE	DESIGN NO. 1 / FACE PLATE STAINLESS STEEL WITH ID WINDOWS
DESIGNING / DRAWING NUMBER	BELDEN-325